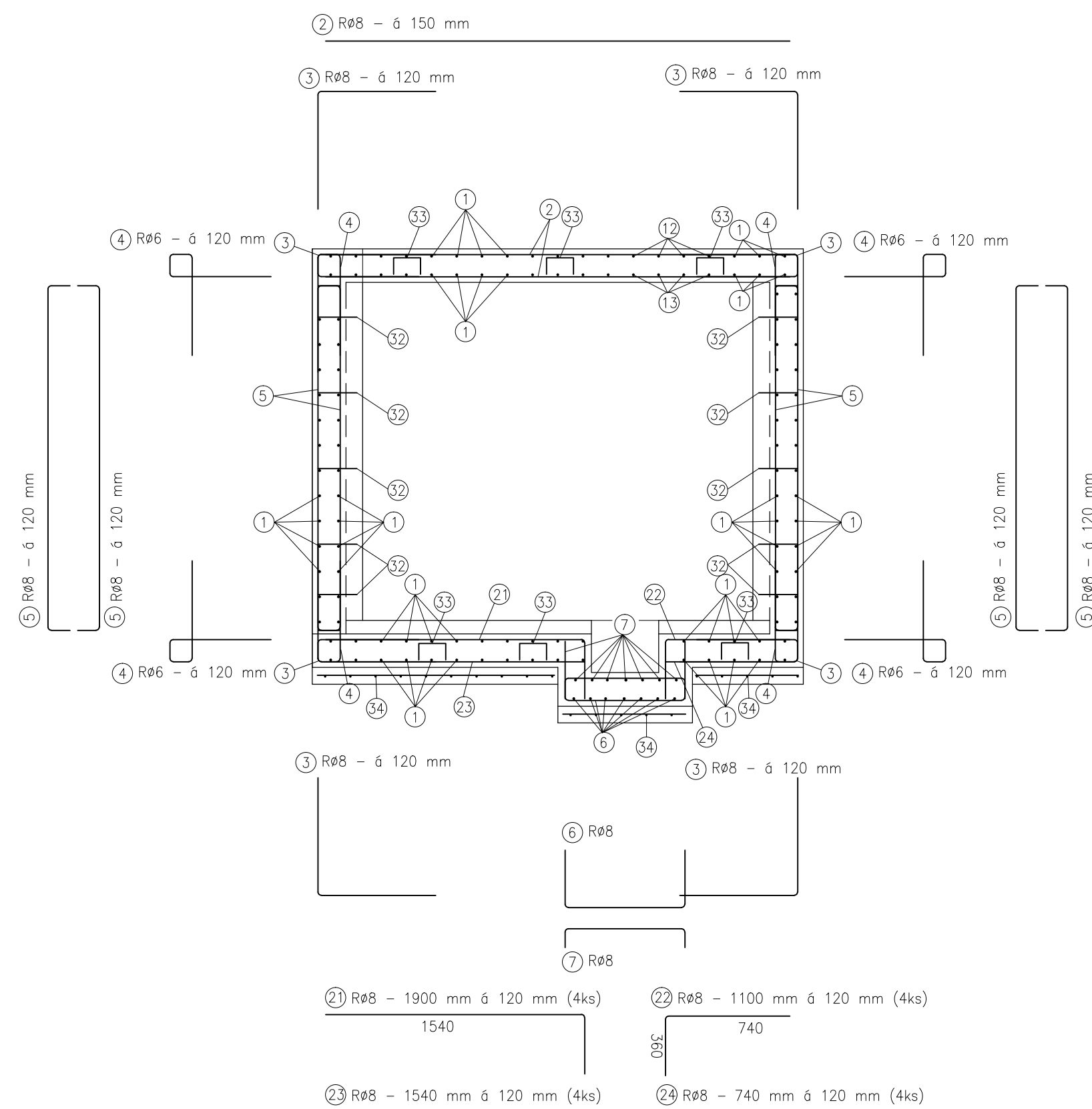
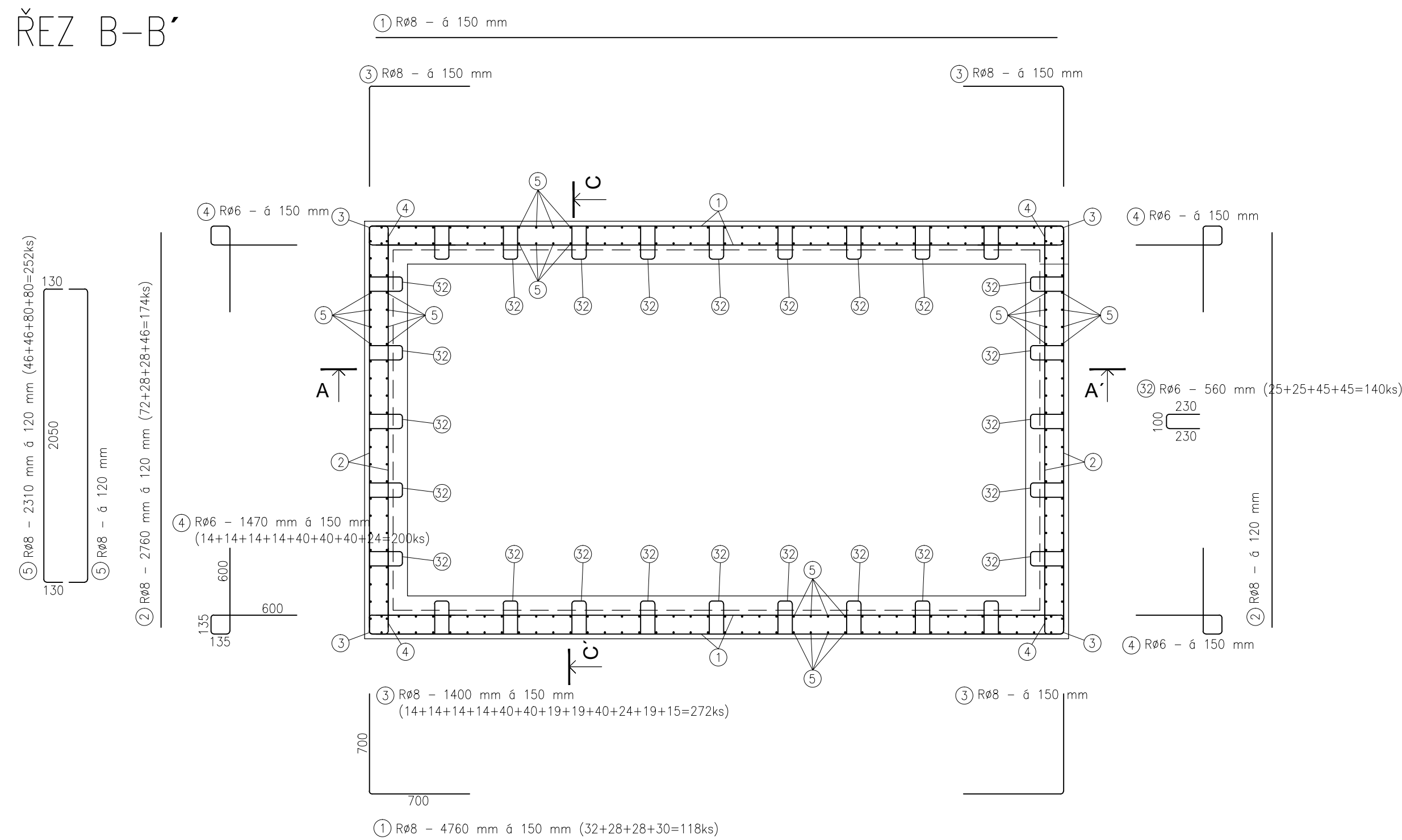


VÝPIS VÝZTUŽE:



OZNACENÍ	SPECIFIKACE			DĚLKA CELKEM DLE Ø [m]	
	POČET	PRŮMĚR	DĚLKA [mm]	6	8
1	118	8	4760		561,68
2	174	8	2760		480,24
3	272	8	1400		380,80
4	200	6	1470	294,00	
5	252	8	2310		582,12
6	14	8	1425		19,95
7	14	8	965		13,51
8	3	8	1495		4,49
9	3	8	3495		10,49
10	3	8	1140		3,42
11	3	8	3140		9,42
12	4	8	1520		6,08
13	4	8	1950		7,96
14	4	8	1865		7,46
15	4	8	2100		8,40
16	21	8	985		20,69
17	72	6	1450	104,40	
18	21	6	1135	23,84	
19	58	6	1085	62,93	
20	7	6	885	6,20	
21	4	8	1900		7,60
22	4	8	1100		4,40
23	4	8	1540		6,16
24	4	8	740		2,96
25	9	8	1860		16,74
26	9	8	2090		18,81
27	10	8	460		4,60
28	10	8	690		6,90
29	8	8	2025		16,20
30	8	8	2350		18,80
31	2	8	1310		2,62
32	140	6	560	78,40	
33	86	6	610	69,66	
34	6	6	KARI SÍŤ		18,60 m ²
DĚLKA DLE Ø [m]				639,42	2222,49
JEDNOTKOVÁ HMOTNOST [kg/m] / [kg/m ²]				0,222	3,030
HMOTNOST DLE Ø [kg]				141,9	877,0
CELKOVÁ HMOTNOST [kg]				1075,2	

BETON C20/25, XC2

OCEL B500B

C_{nom} = 30mm (HLAVNÍ VÝZTUŽ), 45mm (KARI SÍŤ)

POZNÁMKY:

!!! VÝPIS VÝZTUŽE A OZNAČENÍ POLOŽEK JSOU PLATNÉ PRO VÝKRESY 02
(ŘEZY) I 03 (PŮDORYSY) DOHROMADY

PODKLADNÍ BETON JE VYZTUŽEN KARI SÍŤI UPROSTŘED A JE POKLÁDÁN NA UPRAVENÝ, DOBRĚ HUTNĚNÝ ROSTLÝ TERÉN, PŘÍP. NÁSYP

KARI SÍTĚ FORMÁTU 2x3 m JSOU POKLÁDÁNY S PŘESAHEM O 3 OKA, PRO VÝPOČET POTŘEBNÉHO MNOŽSTVÍ KARI SÍTĚ BYLA UVAŽOVÁNA 30% REZERVA NA PŘESAHY
DNO JE VYŽTUŽENO U HORNÍHO I DOLNÍHO POUVRCHU PRUTY 1 A 2, TY JSOU V MÍSTECH PROHLUBNĚ PRO ČERPACÍ JIMKU NAHRAŽENY PRUTY 8; 9 (HORNÍ POUVRCH) A 10; 11 (DOLNÍ POUVRCH) RESP. 21; 22 (HORNÍ POUVRCH) A 23; 24 (DOLNÍ POUVRCH)

DNO JE SVÁZANO S PŘILÉHAJÍCIMI STĚNAMI L PRUTY 3 NA VNĚJŠÍCH ROZÍCH A ROHOVÝMI SMYČKAMI 4 RESP. 17, TYTO PRUTY SE NECHAJÍ TRČET ZE DNA A PROPOJÍ SE S VÝZDUŽÍ STĚN

STĚNY JSOU VYTUŽENY PRUTY 5 VE SVISLÉM SMĚRU U OBOU PLOCH A PRUTY 1 A 2 VE VODOROVNÉM SMĚRU U OBO

STĚNY JSOU VZÁJEMNĚ SVÁZÁNY V ROZÍCH 1 PRUTY 3 NA VNĚJŠÍCH ROZÍCH A ROHOVÝMI SMYČKAMI 4

STĚNY JSOU SVÁZÁNY SE STROPEM L PRUTY 3 RESP. 16 NA VNĚJŠÍCH ROZÍCH A ROHOVÝMI SMYČKAMI 4 RESP. 17 RESP. 18. PRUTY 15 A 16 JSOU SVÁZÁNY SE STROPEM L PRUTY 3 RESP. 16 NA VNĚJŠÍCH ROZÍCH A ROHOVÝMI SMYČKAMI 4 RESP. 17 RESP. 18. PRUTY 15 A 16 JSOU SVÁZÁNY SE STROPEM L PRUTY 3 RESP. 16 NA VNĚJŠÍCH ROZÍCH A ROHOVÝMI SMYČKAMI 4 RESP. 17 RESP. 18.

18. TYTO PRUTY SE NECHAJÍ TRČET ZE STĚN A PROPOJÍ SE STŘEPEM
STŘEP JE VYZTUŽEN U HORNÍHO I DOLNÍHO POVRCHU PRUTY 1 A 2, TY JSOU V MÍS

[illegible]